



# КОРПОРАТИВНЫЙ ТЕКСТИЛЬ



ПРАГМАТИКА

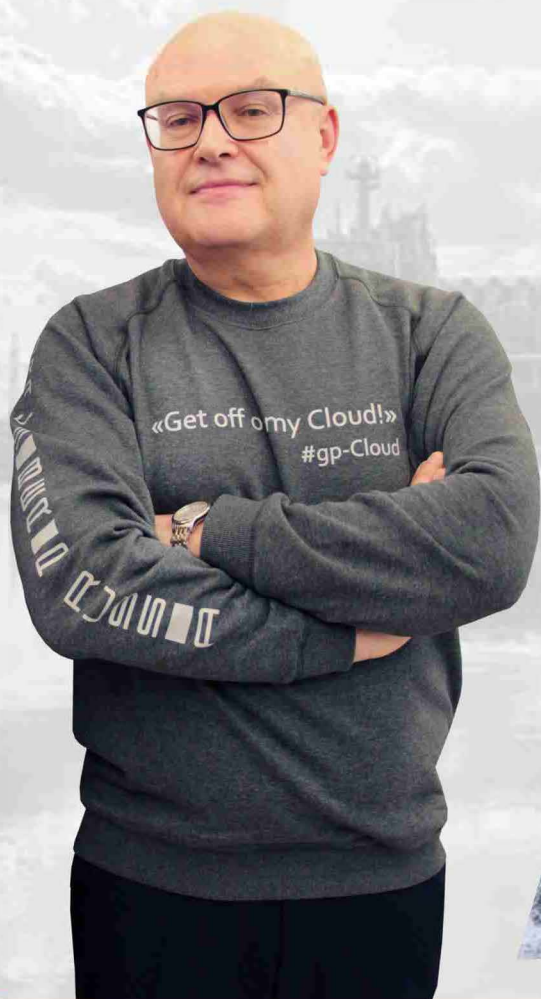
## ОГЛАВЛЕНИЕ

- 2. Оглавление
- 3. Примеры реализованных проектов
- 7. Корпоративный текстиль / элементы дизайна
- 8. Футболка спортивная (сублимация)
- 9. Футболка комбинированная
- 10. Футболка спортивная (шелкография)
- 11. Поло
- 12. Свитшот/рукав реглан
- 13. Свитшот/рукав втачной (сублимация)
- 14. Свитшот/рукав втачной (шелкография)
- 15. Худи/рукав реглан
- 16. Худи/рукав втачной
- 17. Парка-ветровка
- 18. Ветровка/рукав втачной
- 19. Ветровка/рукав реглан
- 20. Бомбер
- 21. Жилет
- 22. Парка зимняя
- 23. Брюки
- 25. Анорак/рукав реглан
- 26. Анорак/рукав втачной
- 27. Баф
- 28. Бейсболка
- 29. Бейсболка утеплённая
- 30. Шапка-ушанка
- 31. Рюкзак и сумка
- 32. Сумка и сумка-рюкзак для сменки
- 33. Описание технологий нанесения
- 35. Таблицы размеров



# КОРПОРАТИВНЫЙ ТЕКСТИЛЬ

Корпоративный текстиль – одно из основных направлений работы Прагматики. Мы рады предложить вам не только широкий ассортимент готовой продукции, но и готовы разработать изделие любой сложности специально для вашей компании.



ПРАГМАТИКА

ФУТБОЛКИ  
ХУДИ  
ПАРКИ  
АНОРАКИ  
СПОРТИВНЫЕ КОСТЮМЫ  
БЕЙСБОЛКИ  
СУМКИ И РЮКЗАКИ



ПРАГМАТИКА

РАЗРАБОТКА ЛЕКАЛ  
СЛОЖНЫХ ЭСКИЗОВ  
ПЕЧАТЬ В КРОЕ



КОРПОРАТИВНЫЙ ТЕКСТИЛЬ



МЕРОПРИЯТИЯ  
ЛЮБОГО УРОВНЯ  
И МАСШТАБА



БЕЙСБОЛКИ  
СУМКИ  
РЮКЗАКИ



ПРАГМАТИКА

**КОРПОРАТИВНЫЙ ТЕКСТИЛЬ**

**КОЛЛЕКЦИЯ 2020  
СПОРТИВНАЯ  
ЭКИПИРОВКА**



**ПРАГМАТИКА**

© Авторские права на все объекты  
в данном коммерческом предложении  
принадлежат фирме «Прагматика»



ФУТБОЛКА  
СПОРТИВНАЯ



ФУТБОЛКА СПОРТИВНАЯ  
Ткань: джерси 100% полиэстер  
Способ нанесения: сублимация

Сроки производства – 21 рабочий день.  
Есть возможность разработки новой конструкции.  
Сроки изготовления новой конструкции – 14 рабочих дней.



ПРАГМАТИКА

## ФУТБОЛКА СПОРТИВНАЯ КОМБИНИРОВАННАЯ



### ФУТБОЛКА комбинированная

Ткань:

полочка – джерси 100% полиэстер  
спинка и рукава – кулирка с лайкрой,  
хлопок 90%, лайкра 10 %

Способ нанесения: сублимация ~

Сроки производства – 21 рабочий день.

Есть возможность разработки новой конструкции.

Сроки изготовления новой конструкции – 14 рабочих дней.



ПРАГМАТИКА

ФУТБОЛКА  
СПОРТИВНАЯ



ФУТБОЛКА СПОРТИВНАЯ  
Ткань: хлопок 90%, лайкра 10%  
Способ нанесения: шелкография

Сроки производства – 21 рабочий день.  
Есть возможность разработки новой конструкции.  
Сроки изготовления новой конструкции – 14 рабочих дней.



ПРАГМАТИКА

ФУТБОЛКА  
ПОЛО



ФУТБОЛКА ПОЛО  
Ткань: пике 100% полиэстер  
Способ нанесения: сублимация

Сроки производства – 21 рабочий день.  
Есть возможность разработки новой конструкции.  
Сроки изготовления новой конструкции – 14 рабочих дней.



ПРАГМАТИКА

СВИТШОТ  
РУКАВ РЕГЛАН



СВИТШОТ РЕГЛАН  
Ткань: футер полиэстер с начёсом,  
300 г/кв.м  
Способ нанесения: сублимация

Сроки производства – 21 рабочий день.  
Есть возможность разработки новой конструкции.  
Сроки изготовления новой конструкции – 14 рабочих дней.



ПРАГМАТИКА

## СВИТШОТ ВТАЧНОЙ РУКАВ



СВИТШОТ ВТАЧНОЙ РУКАВ  
Ткань: футер 3-х нитка  
полиэстер с начёсом,  
300 г/кв.м  
Способ нанесения: сублимация

Сроки производства – 21 рабочий день.  
Есть возможность разработки новой конструкции.  
Сроки изготовления новой конструкции – 14 рабочих дней.



ПРАГМАТИКА

## СВИТШОТ ВТАЧНОЙ РУКАВ



**СВИТШОТ ВТАЧНОЙ РУКАВ**  
Ткань: футер 3-х нитка  
диагональ хлопок, 320 г/кв.м  
Способ нанесения: шелкография  
в один цвет

Сроки производства – 21 рабочий день.  
Есть возможность разработки новой конструкции.  
Сроки изготовления новой конструкции – 14 рабочих дней.



ПРАГМАТИКА

ХУДИ  
РУКАВ РЕГЛАН



полочка



спинка

ХУДИ РУКАВ РЕГЛАН

Ткань: футер 3-х нитка  
полиэстер с начёсом, 300 г/кв.м  
Способ нанесения: сублимация

Сроки производства – 21 рабочий день.  
Есть возможность разработки новой конструкции.  
Сроки изготовления новой конструкции – 14 рабочих дней.



ПРАГМАТИКА



ХУДИ  
ВТАЧНОЙ РУКАВ



ХУДИ ВТАЧНОЙ РУКАВ

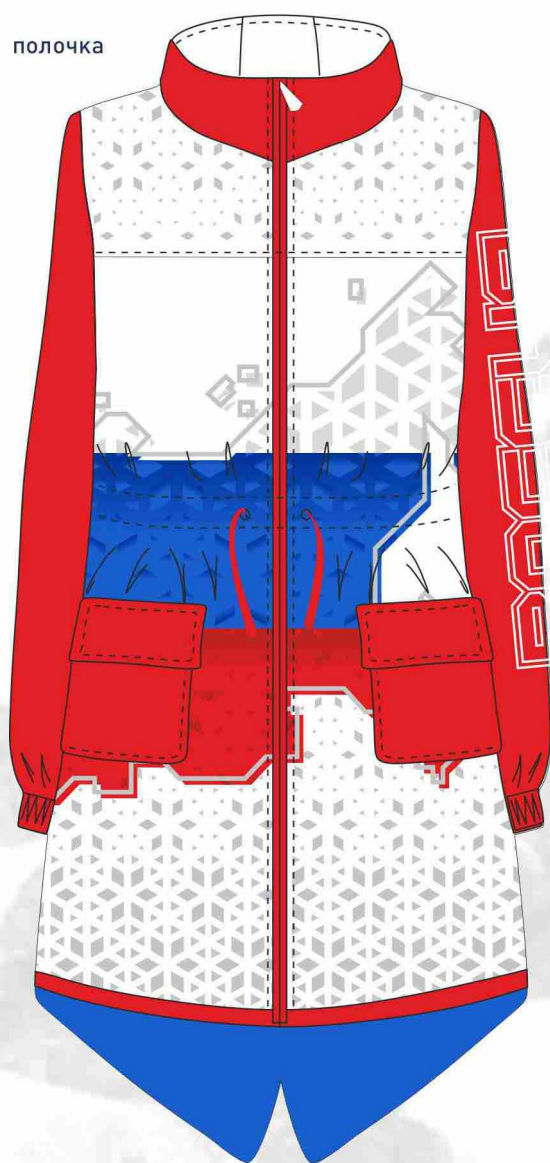
Ткань: футер 3-х нитка  
полиэстер петля, 300 г/кв.м  
Способ нанесения: сублимация

Сроки производства – 21 рабочий день.  
Есть возможность разработки новой конструкции.  
Сроки изготовления новой конструкции – 14 рабочих дней.



ПРАГМАТИКА

## ПАРКА-ВЕТРОВКА



## ПАРКА-ВЕТРОВКА

Ткань: мембранная 100% полиэстер  
Способ нанесения: сублимация

Сроки производства – 21 рабочий день.

Есть возможность разработки новой конструкции.

Сроки изготовления новой конструкции – 14 рабочих дней.



ПРАГМАТИКА

# ВЕТРОВКА ВТАЧНОЙ РУКАВ

полочка



спинка



**ВЕТРОВКА ВТАЧНОЙ РУКАВ**  
Ткань: мембранная  
Способ нанесения:  
сублимация

Сроки производства – 21 рабочий день.  
Есть возможность разработки новой конструкции.  
Сроки изготовления новой конструкции – 14 рабочих дней.



ПРАГМАТИКА

ВЕТРОВКА  
РУКАВ РЕГЛАН



ВЕТРОВКА РУКАВ РЕГЛАН  
Ткань: мембранная  
Способ нанесения:  
сублимация

Сроки производства – 21 рабочий день.  
Есть возможность разработки новой конструкции.  
Сроки изготовления новой конструкции – 14 рабочих дней.



ПРАГМАТИКА

## БОМБЕР

полочка



спинка



## БОМБЕР

- Ткань: футер 3-х нитка, 300 г/кв.м  
Способ нанесения: сублимация
- Ткань: футер 3-х нитка, 300 г/кв.м  
с вязаной резинкой  
Способ нанесения: сублимация

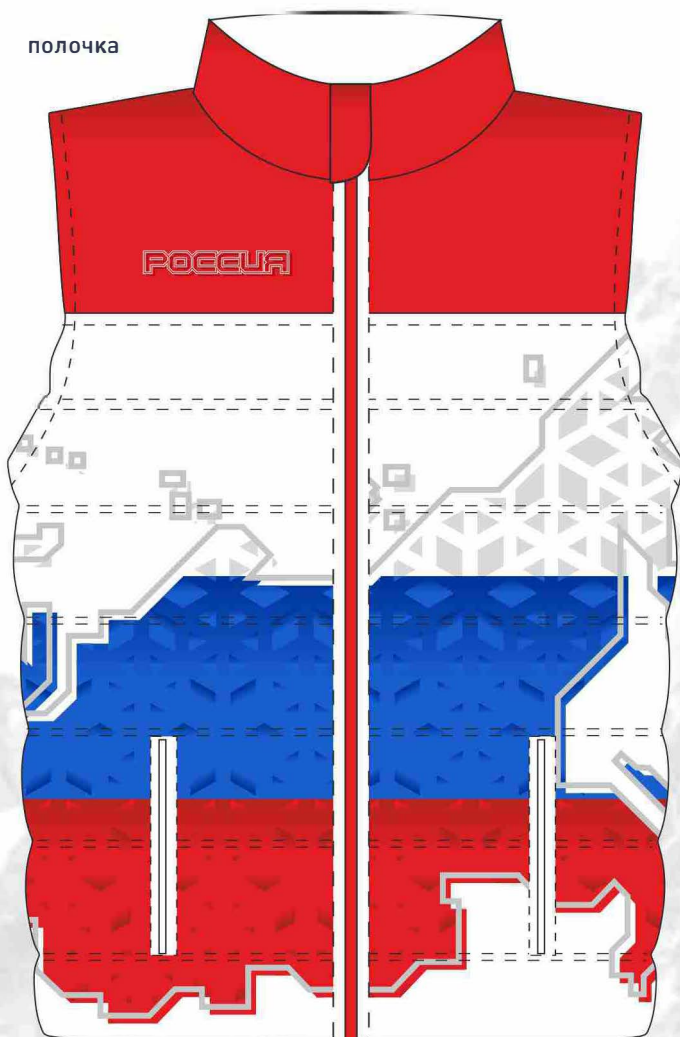
Сроки производства – 21 рабочий день.  
Есть возможность разработки новой конструкции.  
Сроки изготовления новой конструкции – 14 рабочих дней.



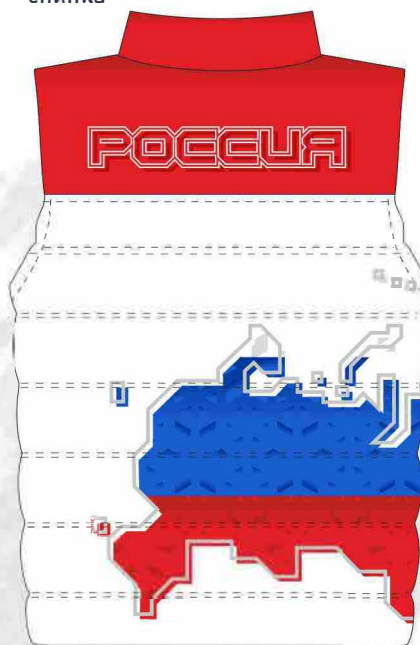
ПРАГМАТИКА

## ЖИЛЕТ

полочка



спинка



**ЖИЛЕТ**  
Ткань: мембранная  
Способ нанесения:  
сублимация

Сроки производства – 21 рабочий день.  
Есть возможность разработки новой конструкции.  
Сроки изготовления новой конструкции – 14 рабочих дней.

ПАРКА ЗИМНЯЯ

полочка



спинка



ПАРКА ЗИМНЯЯ  
Ткань: мембранная  
Способ нанесения:  
вышивка

Сроки производства – 21 рабочий день.  
Есть возможность разработки новой конструкции.  
Сроки изготовления новой конструкции – 14 рабочих дней.



ПРАГМАТИКА

БРЮКИ



БРЮКИ  
Ткань: футер 3-х нитка/петля,  
320 г/кв.м

Сроки производства – 21 рабочий день.  
Есть возможность разработки новой конструкции.  
Сроки изготовления новой конструкции – 14 рабочих дней.



ПРАГМАТИКА



БРЮКИ



БРЮКИ  
Ткань: Адидас/Мемори

Сроки производства – 21 рабочий день.  
Есть возможность разработки новой конструкции.  
Сроки изготовления новой конструкции – 14 рабочих дней.



ПРАГМАТИКА

АНОРАК  
РУКАВ РЕГЛАН

## АНОРАК РУКАВ РЕГЛАН

Ткань: плащёвка

Способ нанесения:  
сублимация

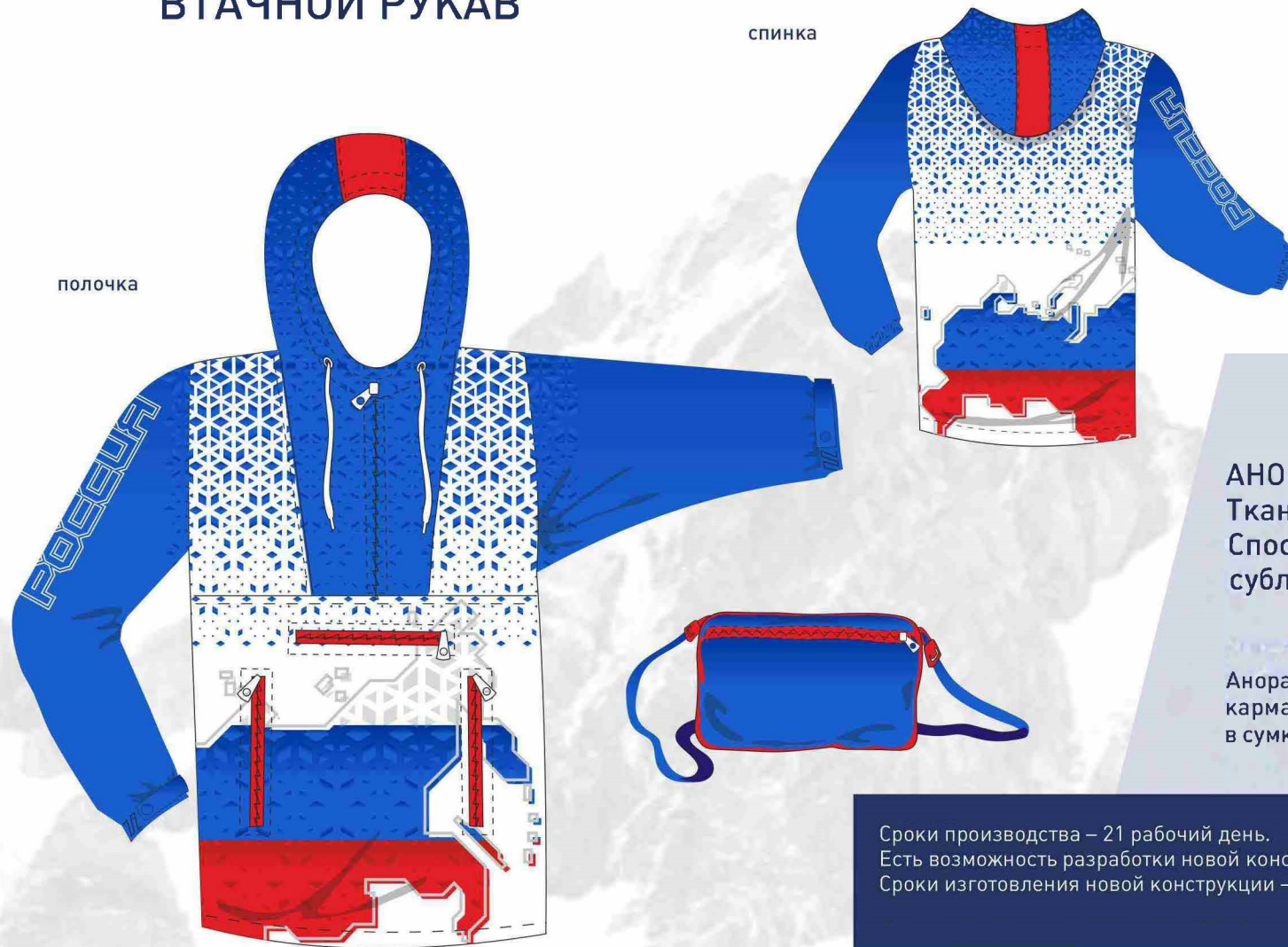
Анорак складывается во внутренний карман, который трансформируется в сумку с ручкой.

Сроки производства – 21 рабочий день.  
Есть возможность разработки новой конструкции.  
Сроки изготовления новой конструкции – 14 рабочих дней.



ПРАГМАТИКА

# АНОРАК ВТАЧНОЙ РУКАВ



## АНОРАК ВТАЧНОЙ РУКАВ

Ткань: плащёвка

Способ нанесения:  
сублимация

Анорак складывается во внутренний карман, который трансформируется в сумку с ручкой.

Сроки производства – 21 рабочий день.

Есть возможность разработки новой конструкции.

Сроки изготовления новой конструкции – 14 рабочих дней.



ПРАГМАТИКА

БАФ и БАФ С ЗАТЯЖКОЙ



**БАФ**

Ткань: термо-бифлекс

Способ нанесения: сублимация

**БАФ С ЗАТЯЖКОЙ**

Ткань: термо-бифлекс

Способ нанесения: сублимация

Сроки производства – 21 рабочий день.

Есть возможность разработки новой конструкции.

Сроки изготовления новой конструкции – 14 рабочих дней.



ПРАГМАТИКА

БЕЙСБОЛКА



БЕЙСБОЛКА  
Ткань: твилл  
Способ нанесения: шелкография

Сроки производства – 21 рабочий день.  
Есть возможность разработки новой конструкции.  
Сроки изготовления новой конструкции – 14 рабочих дней.



БЕЙСБОЛКА  
УТЕПЛЁННАЯ



БЕЙСБОЛКА УТЕПЛЁННАЯ  
Ткань: плащёвка  
Способ нанесения: сублимация

Сроки производства – 21 рабочий день.  
Есть возможность разработки новой конструкции.  
Сроки изготовления новой конструкции – 14 рабочих дней.



ПРАГМАТИКА

ШАПКА-УШАНКА



ШАПКА-УШАНКА  
Ткань: плащёвка  
Способ нанесения: сублимация

Сроки производства – 21 рабочий день.  
Есть возможность разработки новой конструкции.  
Сроки изготовления новой конструкции – 14 рабочих дней.



ПРАГМАТИКА

РЮКЗАК  
и СУМКА



Ткань: плащёвка  
Способ нанесения: сублимация

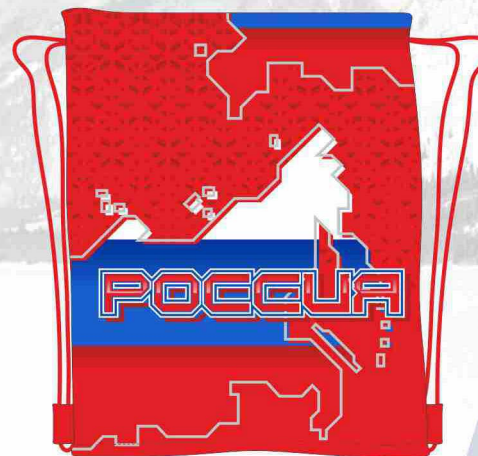
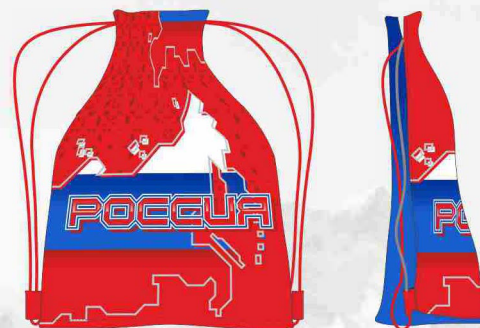
Сроки производства – 21 рабочий день.  
Есть возможность разработки новой конструкции.  
Сроки изготовления новой конструкции – 14 рабочих дней.



ПРАГМАТИКА



СУМКА  
и СУМКА-РЮКЗАК для сменки



Ткань: плащёвка  
Способ нанесения: сублимация

Сроки производства – 21 рабочий день.  
Есть возможность разработки новой конструкции.  
Сроки изготовления новой конструкции – 14 рабочих дней.



ПРАГМАТИКА

## ОПИСАНИЕ ТЕХНОЛОГИЙ НАНЕСЕНИЯ

### Сублимационная печать

Способ окрашивания светлых синтетических материалов. Позволяет получить яркие цвета, устойчивые к воздействию окружающей среды. В текстильной промышленности для окрашивания тканей с содержанием полиэстера от 50 до 100%.

Изображение печатают на принтере в отзеркаленном виде, с использованием специальных сублимационных чернил. С помощью термопресса, переносят изображение с бумаги на синтетическую ткань.

#### Плюсы:

Яркое, стойкое к воздействию окружающей среды изображение.  
Возможность нанесения разных макетов в одном тираже (нанесение номеров, фамилий и т.д.)  
Относительно недорогая стоимость при небольших тиражах.  
Возможность получить цветопробу.

#### Минусы:

Нанесение возможно только на синтетическую ткань.  
При больших тиражах, стоимость печати практически не уменьшается.

### Шелкография (трансферная печать)

Метод воспроизведения как текстов и надписей, так и изображений (монохромных или цветных) при помощи трансферной печатной формы, сквозь которую краска проникает на запечатываемый материал.

Шелкографией называют разновидность трафаретной печати, в которой в качестве формного материала используются специальные сетки, с разной частотой волокна. Для изготовления печатной формы используется жидкая фотоэмульсия, высушиваемая на сетке после нанесения. В обычном состоянии фотослой смывается с водой. После обработки УФ-излучением фотослой полимеризуется и перестает смываться водой, за исключением участков, не подвергшихся облучению (закрытые изображением позитива) Участки со смытом фотослоем становятся печатными элементами.

#### Плюсы:

Стойкое к воздействию окружающей среды изображение.  
Возможность нанесения на любой вид ткани.  
Относительно низкая стоимость печати при больших тиражах.

#### Минусы:

Невозможность изготовления пробного образца.  
Невозможность изменения макета в процессе печати.  
Ограниченная возможность печать на готовом изделии.



## ОПИСАНИЕ ТЕХНОЛОГИЙ НАНЕСЕНИЯ

### Термотрансфер

Один из способов нанесения изображения на поверхности под воздействием кратковременного (от 5 до 30 секунд) воздействия температуры. Трансферная технология – это тоже шелкография, но подразумевает нанесение изображения на декорируемую поверхность с промежуточного носителя (специальной бумаги или пленки) при помощи термопресса.

#### Плюсы:

Стойкое к воздействию окружающей среды изображение.  
Возможность нанесения на любой вид ткани, в том числе и на ткани с крупной структурой.  
Низкая стоимость печати при больших тиражах.

#### Минусы:

Невозможность изготовления пробного образца.  
Невозможность изменения макета в процессе печати.  
Ограниченная возможность печать на готовом изделии.

### Компьютерная вышивка

Это вышивка, выполненная специальными автоматическими вышивальными машинами, работа которых осуществляется по заданной дизайнером или конструктором программе.

Процесс машинной вышивки с точки зрения технологии состоит из двух этапов: конструктивного (создание программ для вышивальных машин) и технического (непосредственно изготовление вышивки). Так же вышивку используют для изготовления шевронов, которые отдельно пришиваются к готовому изделию.

#### Плюсы:

Стойкое к воздействию окружающей среды изображение.  
Возможность нанесения на любой вид ткани.

#### Минусы:

Дорогостоящая разработка программы вышивки, особенно заметная на малых тиражах.  
Ограниченная палитра цветов.  
Невозможность нанесения полноцветного изображения.  
Ограниченная возможность печать на готовом изделии.

### Флекс-Пленка

Пленка для термоаппликаций, термонаклеек и т.д. Это ПВХ или полиуретановая пленка с нанесенным на нее термоклеем. В обычных условиях клей имеет твердую структуру, не пачкает руки или одежду, и вообще не ощущается. Но стоит поместить такую пленку в термопресс, разогретый до 150-160 градусов, и клей расплавляется и намертво приклеивает пленку к текстилю или другой поверхности.

#### Плюсы:

Возможность быстрого изготовления нанесения.  
Возможность нанесения на любой вид ткани.  
Возможность нанесения разных номеров, фамилий и тд.

#### Минусы:

Ограниченная палитра цветов. Невозможность нанесения полноцветного изображения.



ТАБЛИЦЫ  
РАЗМЕРОВ

Мужчины					
рост	допустимые отклонения в росте		размер	обхват груди	обхват талии
128			32	64	54
134			34	68	58
140			36	72	62
146			36	72	62
152			38	76	66
158			38	76	66
164	158	170	40	80	70
164	158	170	42	84	74
170	164	176	44	88	78
176	170	182	46	92	82
176	170	182	48	96	86
182	176	188	50	100	90
182	176	188	52	104	94
188	182	194	54	108	98
188	182	194	56	112	102
188	182	194	58	116	106
188	182	194	60	120	110

Женщины					
рост	допустимые отклонения в росте		размер	обхват груди	обхват бедер
128			32	64	72
134			34	68	76
140			36	72	80
146			36	72	80
152			38	76	84
158			38	76	84
164	158	170	40	80	88
164	158	170	42	84	92
170	164	176	44	88	96
170	164	176	46	92	100
170	164	176	48	96	104
170	164	176	50	100	108
170	164	176	52	104	112
170	164	176	54	108	116
170	164	176	56	112	120



**Москва**

(926) 998-48-36

Огородный проезд, 5, стр. 3,  
офис 361

**Челябинск**

(351) 247-50-70

пр-т Ленина, 35,  
офис 313

**Екатеринбург**

(343) 253-15-76

ул. Бажова, 68

**Тюмень**

(3452) 796-707 (708,709)

ул. Республики, 143, к. 1,  
офис 812

[www.pragmagifts.ru](http://www.pragmagifts.ru) / [pragmatica.gifts](http://pragmatica.gifts)  
[info@pragmatica.ru](mailto:info@pragmatica.ru)



**ПРАГМАТИКА**